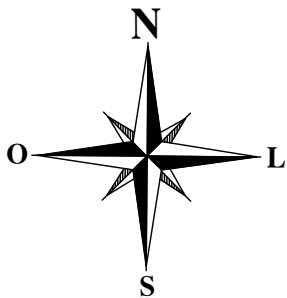
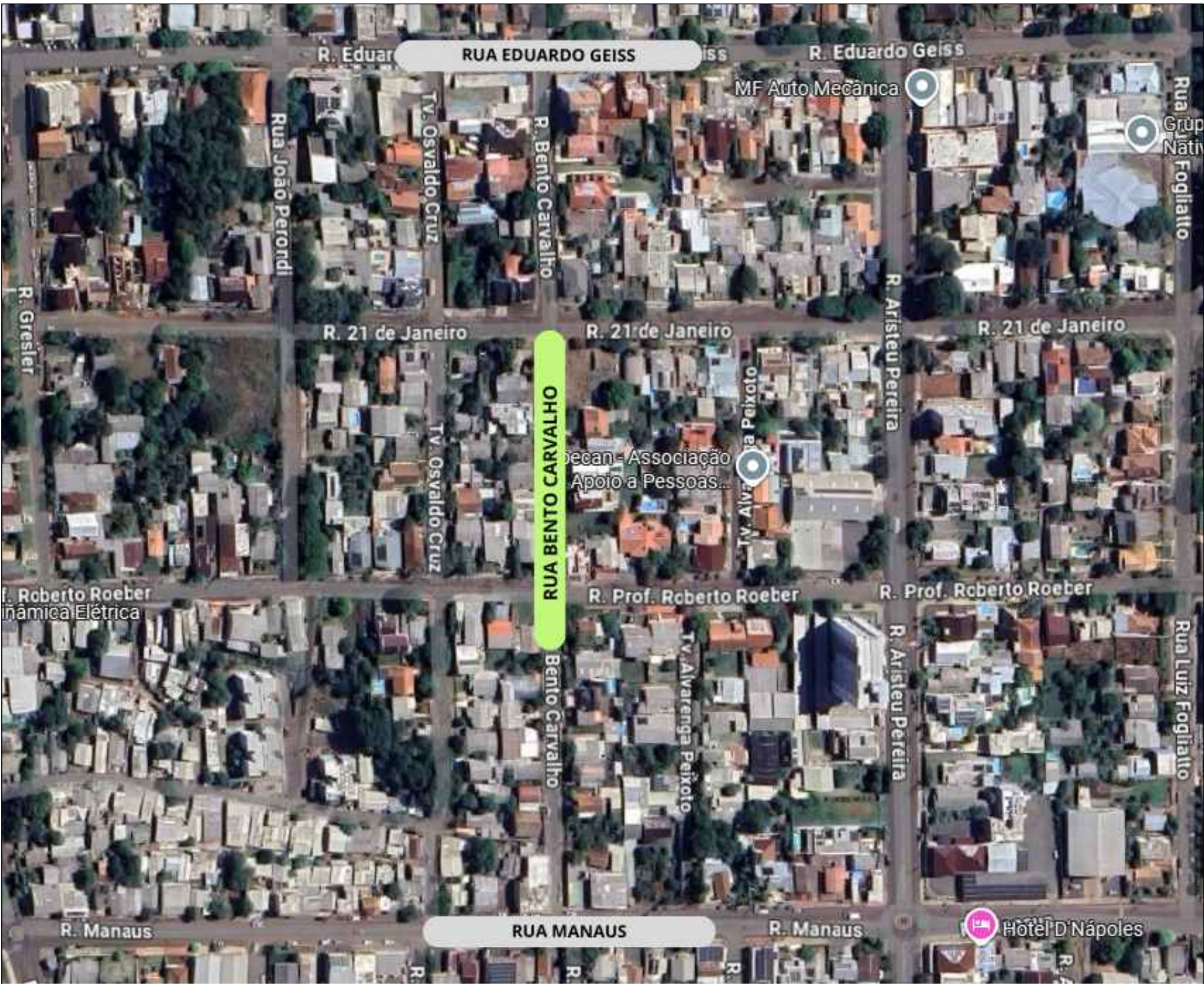


Projeto de Pavimentação Asfáltica em CBUQ - RUA BENTO CARVALHO E RUA FORTALEZA



PROJETO DE PAVIMENTAÇÃO ASFÁLTICA - RUA BENTO CARVALHO E RUA FORTALEZA

ÁREA TOTAL DE INTERVENÇÃO: 4.701,27 m²

LOCAL: BENTO CARVALHO - TRECHO ENTRE AS RUAS EDUARDO GEISS E MANAUS (2.778,71m²)

LOCAL: RUA FORTALEZA - TRECHO ENTRE AS RUAS ARISTEU PEREIRA E SIQUEIRA COUTO (1.922,56 m²)

TIPO: LOCALIZAÇÃO

DATA: 2025

ESCALA: SEM ESCALA

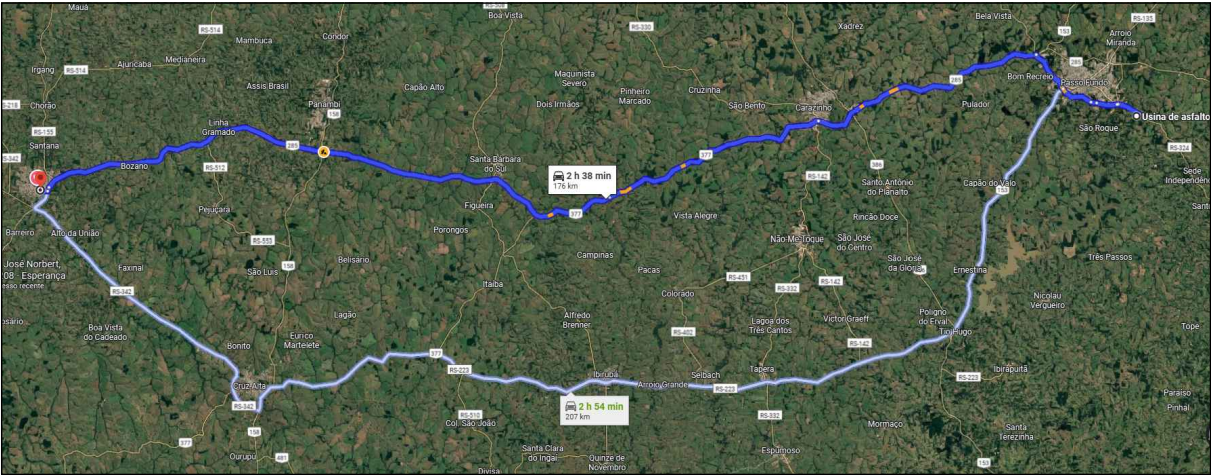
PRANCHA: 01 - 06

Andrei Cossetin Sczmanski
Prefeito Municipal

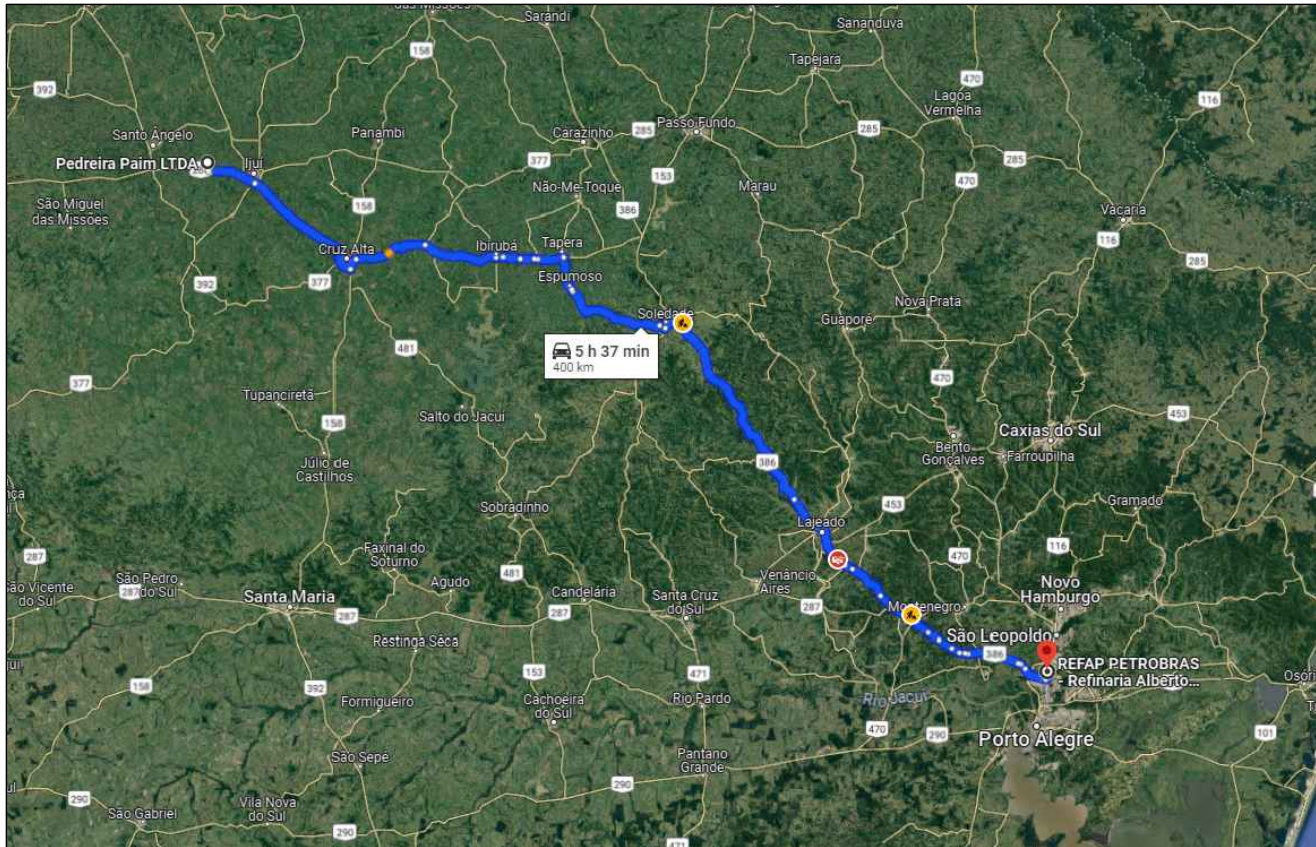
Leonardo Boff Sartori
Engenheiro Civil
CREA RS 245513

Projeto de Pavimentação Asfáltica em CBUQ - RUA BENTO CARVALHO E RUA FORTALEZA

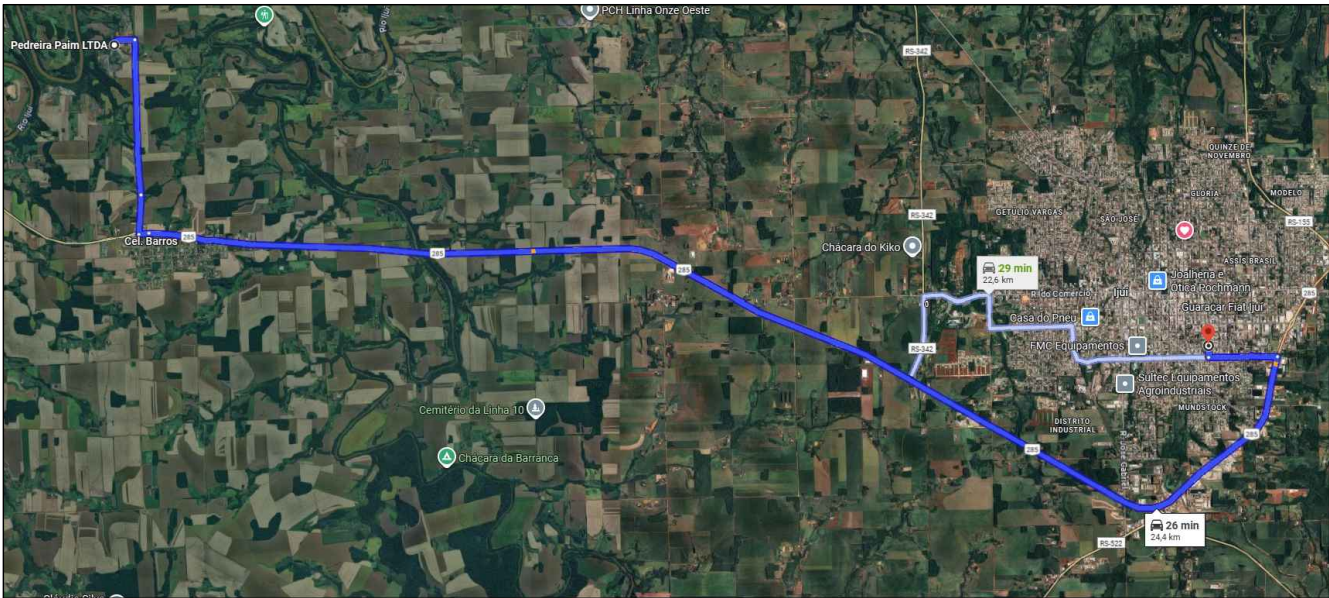
Distância média de transporte - Emulsão Asfáltica RR-2C = 176 km
Rua Bento Carvalho



Distância média de transporte - Asfáltico diluído CM-30 = 400 km
Distância média de transporte - Cimento Asfáltico de Petróleo 50/70 = 400 km

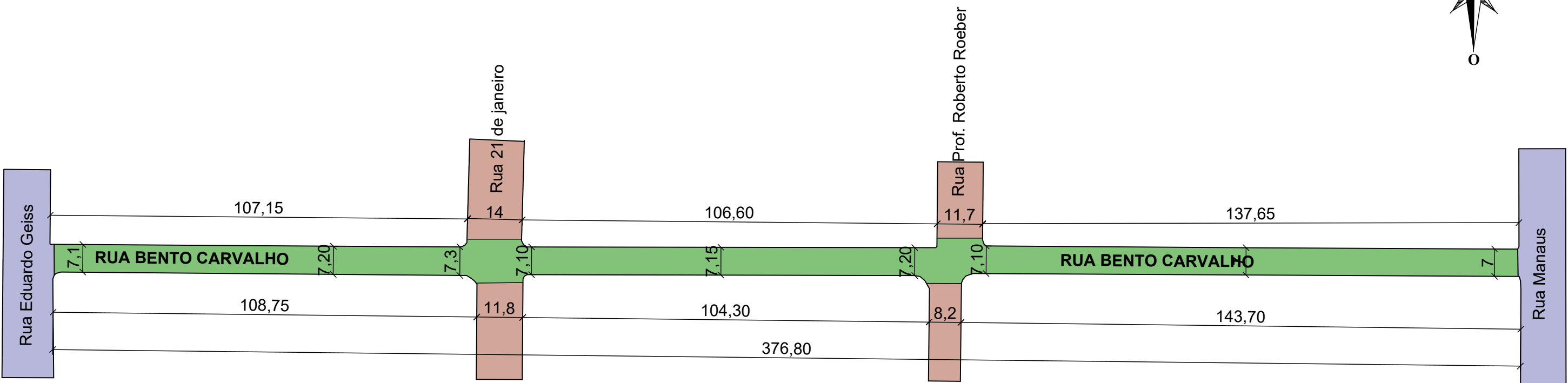
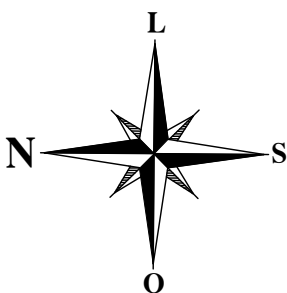


Distância média de transporte - CBUQ = 24,5 km
Rua Bento Carvalho



			PROJETO DE PAVIMENTAÇÃO ASFÁLTICA - RUA BENTO CARVALHO E RUA FORTALEZA			
ÁREA TOTAL DE INTERVENÇÃO: 4.701,27 m²			TIPO: DMT			
LOCAL: BENTO CARVALHO - TRECHO ENTRE AS RUAS EDUARDO GEISS E MANAUS (2.778,71m²)						
LOCAL: RUA FORTALEZA - TRECHO ENTRE AS RUAS ARISTEU PEREIRA E SIQUEIRA COUTO (1.922,56 m²)			DATA: 2025			
<div>Andrei Cossetin Sczmanski</div> <div>Prefeito Municipal</div>			<div>Leonardo Boff Sartori</div> <div>Engenheiro Civil</div> <div>CREA RS 245513</div>			ESCALA: SEM ESCALA
						PRANCHA: 02 - 06

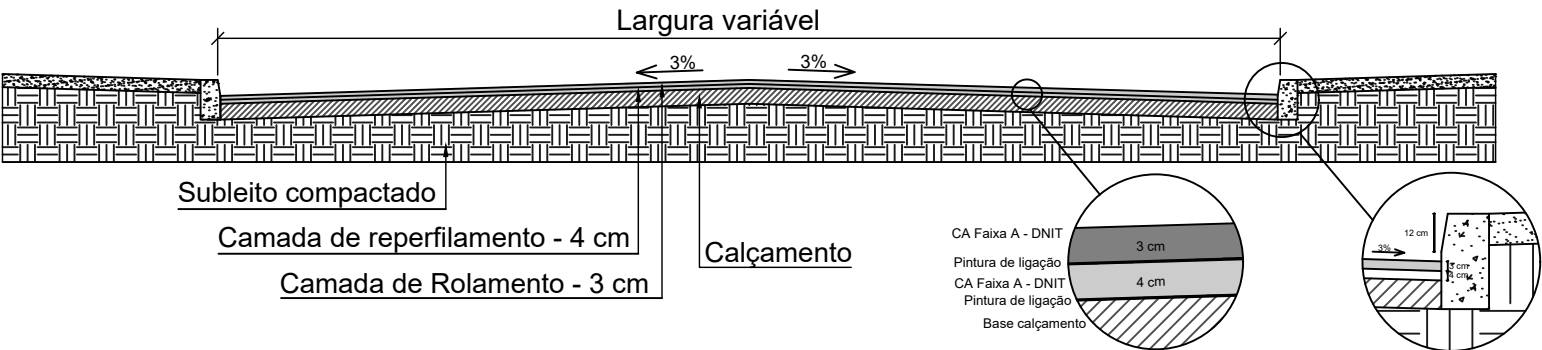
Projeto de Pavimentação Asfáltica em CBUQ - RUA BENTO CARVALHO E RUA FORTALEZA



LEGENDA

- REPERFILAMENTO + CAPA
- CAPA
- Asfalto Existente
- Calçamento Existente

Seção transversal do pavimento - Reperfilamento



PROJETO DE PAVIMENTAÇÃO ASFÁLTICA - RUA BENTO CARVALHO E RUA FORTALEZA

ÁREA TOTAL DE INTERVENÇÃO: 4.701,27 m²

LOCAL: BENTO CARVALHO - TRECHO ENTRE AS RUAS EDUARDO GEISS E MANAUS (2.778,71m²)

LOCAL: RUA FORTALEZA - TRECHO ENTRE AS RUAS ARISTEU PEREIRA E SIQUEIRA COUTO (1.922,56 m²)

TIPO: PLANTA BAIXA

DATA: 2025

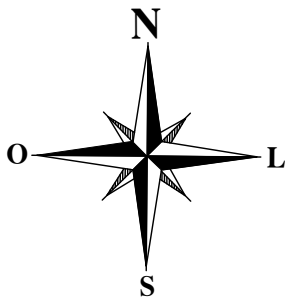
ESCALA: 1/500

PRANCHA: 03 - 06

Andrei Cossetin Sczmanski
Prefeito Municipal

Leonardo Boff Sartori
Engenheiro Civil
CREA RS 245513

Projeto de Pavimentação Asfáltica em CBUQ - RUA BENTO CARVALHO E RUA FORTALEZA

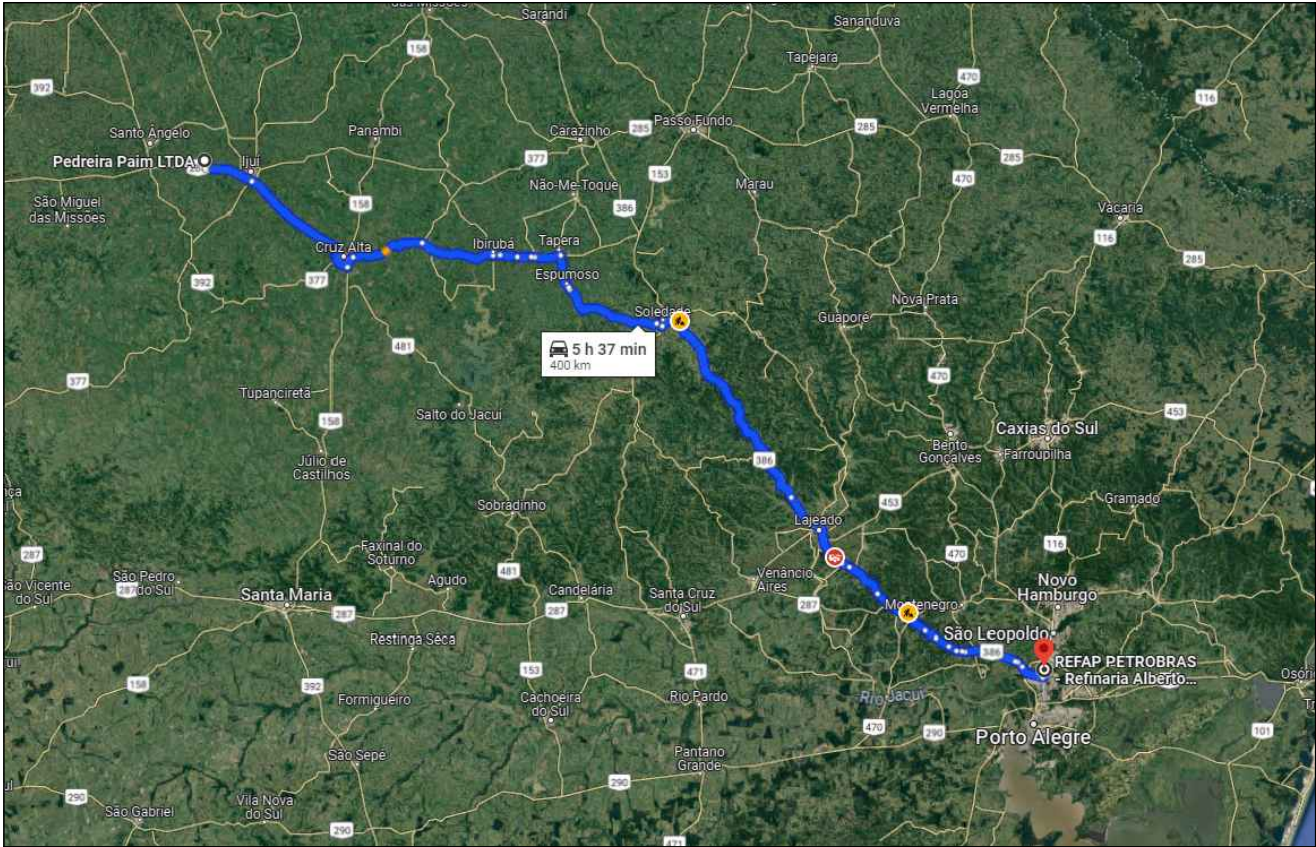


PROJETO DE PAVIMENTAÇÃO ASFÁLTICA - RUA BENTO CARVALHO E RUA FORTALEZA

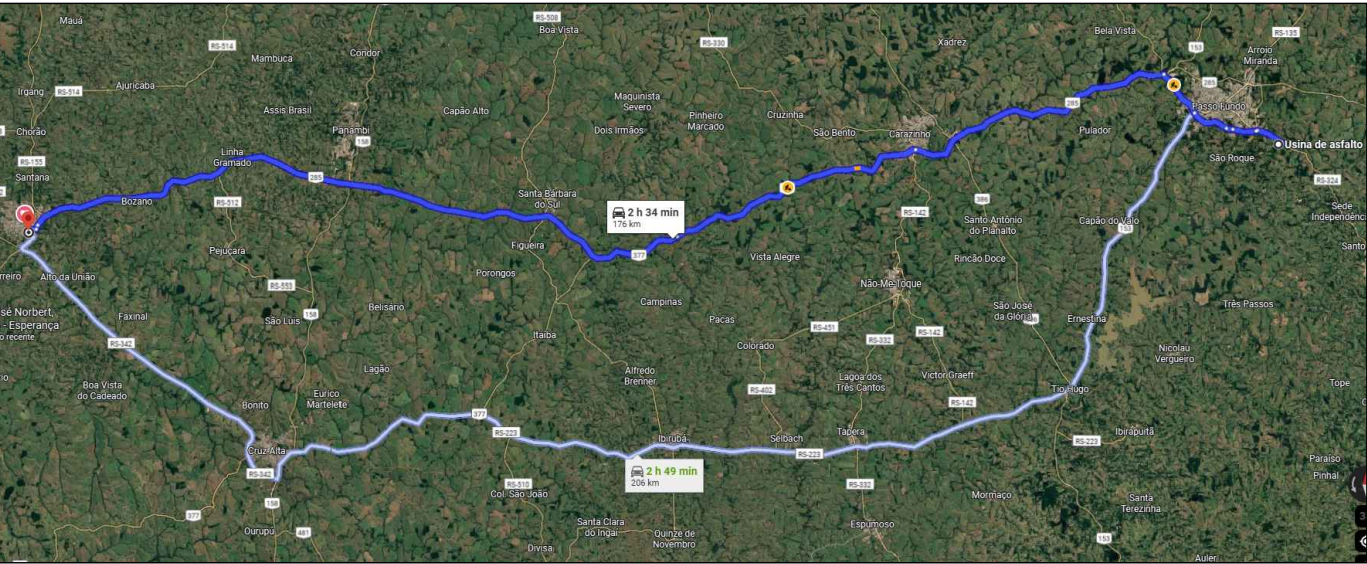
ÁREA TOTAL DE INTERVENÇÃO: 4.701,27 m²		TIPO: LOCALIZAÇÃO
LOCAL: BENTO CARVALHO - TRECHO ENTRE AS RUAS EDUARDO GEISS E MANAUS (2.778,71m²)		DATA: 2025
LOCAL: RUA FORTALEZA - TRECHO ENTRE AS RUAS ARISTEU PEREIRA E SIQUEIRA COUTO (1.922,56 m²)		ESCALA: SEM ESCALA
Andrei Cossetin Sczmanski Prefeito Municipal	Leonardo Boff Sartori Engenheiro Civil CREA RS 245513	PRANCHA: 04 - 06

Projeto de Pavimentação Asfáltica em CBUQ - RUA BENTO CARVALHO E RUA FORTALEZA

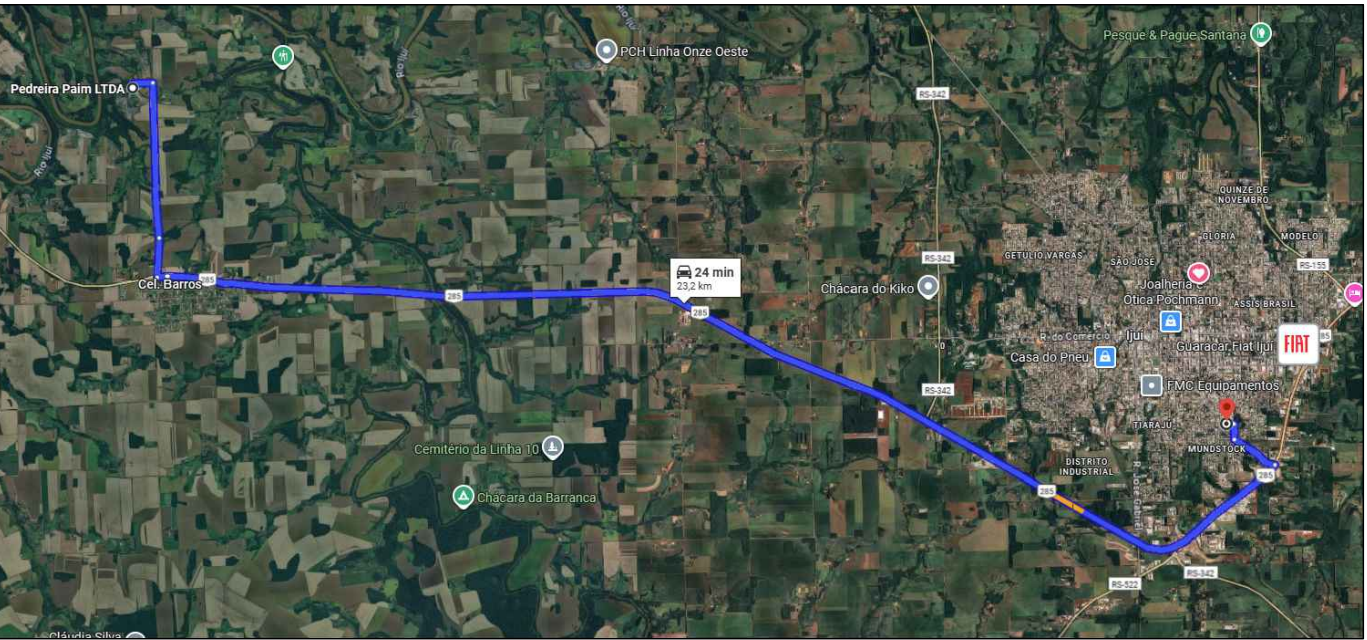
Distância média de transporte - Asfáltico diluído CM-30 = 400 km
Distância média de transporte - Cimento Asfáltico de Petróleo 50/70 = 400 km




Distância média de transporte - Emulsão Asfáltica RR-2C = 176 km
Rua Fortaleza

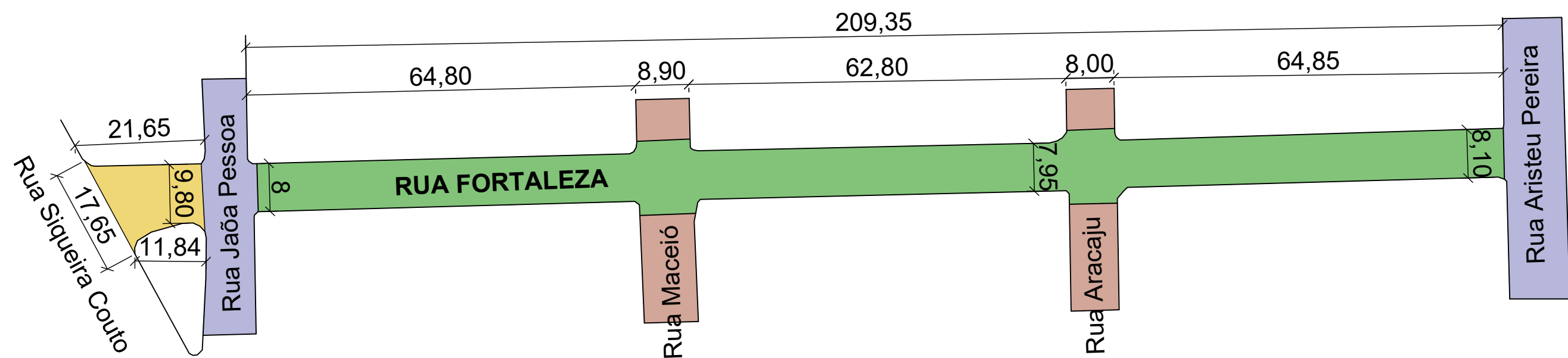


Distância média de transporte - CBUQ= 23,20km
Rua Fortaleza



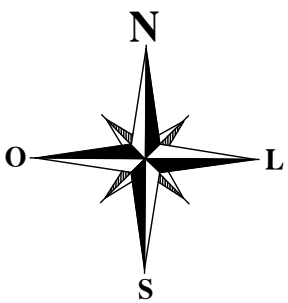
 PROJETO DE PAVIMENTAÇÃO ASFÁLTICA - RUA BENTO CARVALHO E RUA FORTALEZA		
ÁREA TOTAL DE INTERVENÇÃO: 4.701,27 m ² LOCAL: BENTO CARVALHO - TRECHO ENTRE AS RUAS EDUARDO GEISS E MANAUS (2.778,71m ²) LOCAL: RUA FORTALEZA - TRECHO ENTRE AS RUAS ARISTEU PEREIRA E SIQUEIRA COUTO (1.922,56 m ²)		TIPO: DMT
		DATA: 2025
		ESCALA: SEM ESCALA
Andrei Cossetin Sczmanski Prefeito Municipal	Leonardo Boff Sartori Engenheiro Civil CREA RS 245513	PRANCHA: 05 - 06

Projeto de Pavimentação Asfáltica em CBUQ - RUA BENTO CARVALHO E RUA FORTALEZA

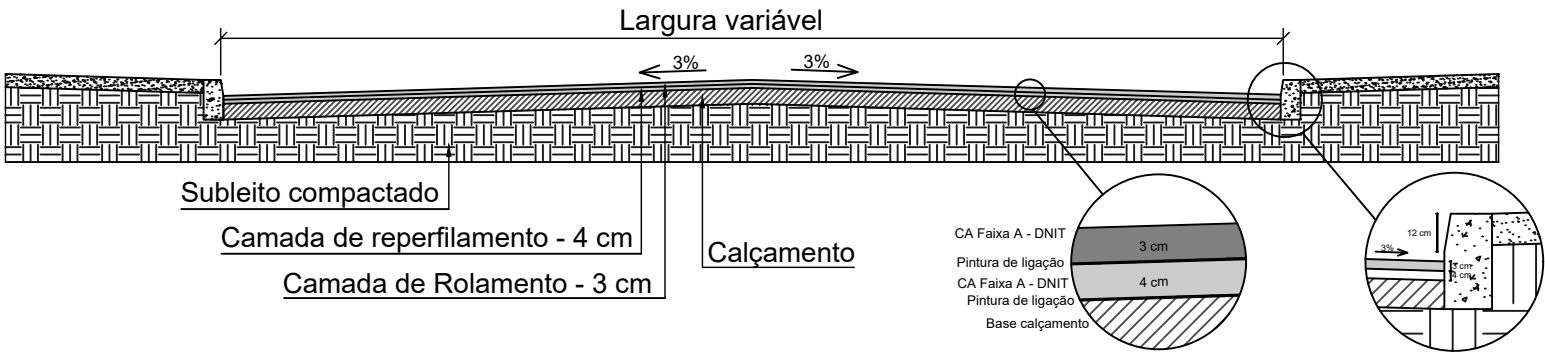


LEGENDA

- REPERFILAMENTO + CAPA
- CAPA
- Asfalto Existente
- Calçamento Existente



Seção transversal do pavimento - Reperfilamento



PROJETO DE PAVIMENTAÇÃO ASFÁLTICA - RUA BENTO CARVALHO E RUA FORTALEZA

ÁREA TOTAL DE INTERVENÇÃO: 4.701,27 m²

LOCAL: BENTO CARVALHO - TRECHO ENTRE AS RUAS EDUARDO GEISS E MANAUS (2.778,71m²)

LOCAL: RUA FORTALEZA - TRECHO ENTRE AS RUAS ARISTEU PEREIRA E SIQUEIRA COUTO (1.922,56 m²)

TIPO: PLANTA BAIXA

DATA: 2025

ESCALA: 1/750

PRANCHA: 06 - 06

Andrei Cossetin Sczmanski
Prefeito Municipal

Leonardo Boff Sartori
Engenheiro Civil
CREA RS 245513